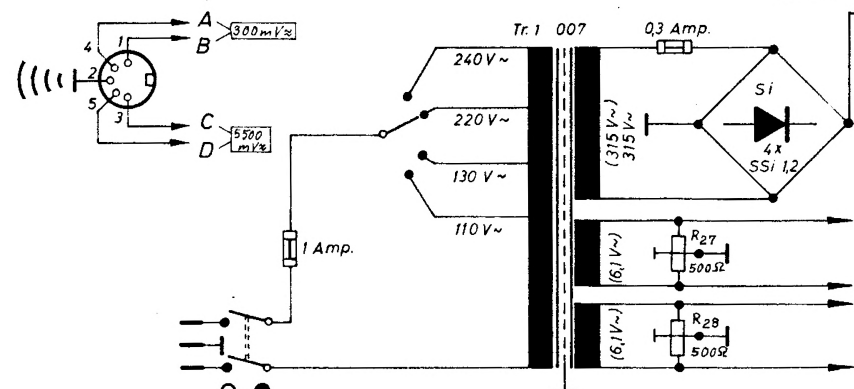


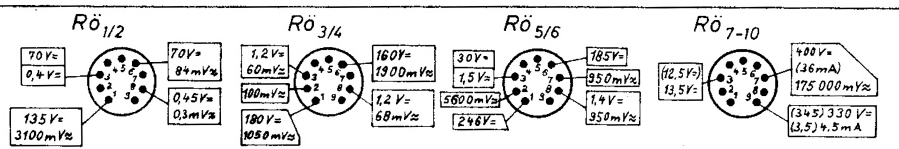
1/3 WATT
1 WATT
2 WATT

(410V=)
410V=



GLEICHSPANNUNGEN IN KLAMMERN OHNE AUSSTEUERUNG, OHNE KLAMMERN BEI AUSSTEUERUNG MIT 12 WATT UND 1 KHZ GEMESSEN MIT 6160/600 VOLT-BEREICH BEI 8330V GEGEN MASSE.
TONFREQUENZSPANNUNGEN GEMESSEN MIT RÖHRENVOLTMETER.

KONSTRUKTIONS- UND SCHALTUNGSÄNDERUNGEN VORBEHALTEN!



Ausgabe	Änderung	Tag	Name
b	Z38 1 0,05 m C29 1 0,025 m 30 Repozition + Brücke	10.7.63	R2
a		19.6.63	

lundschode
bande.de | Tim Forman

Tag	Name
Gez. 21.5.63	O. Kainz
Gepr. 24.5.63	Reppert
Norm.	

Dynacord

019 - 101

CONCERT