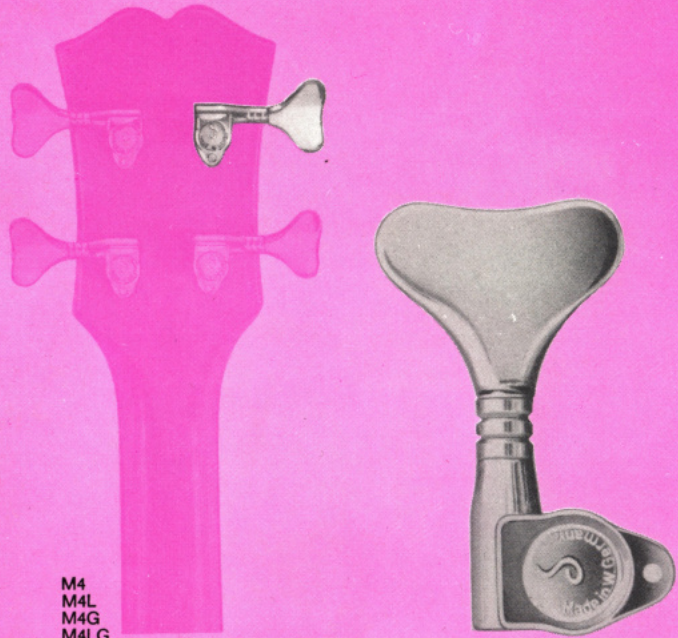


# Schaller

## electronic



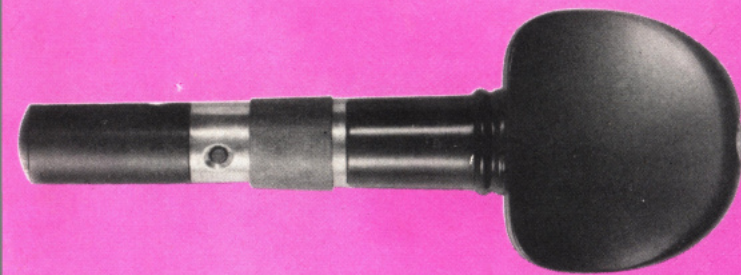
M4  
M4L  
M4G  
M4LG

- M4 Mechanik für Baßgitarre, 2 links, 2 rechts, poliert, hochglanzverchromt.
- M4L wie M4, jedoch 4 links.
- M4G wie M4, jedoch hochglanzvergoldet. Feingoldauflage 4 µ.
- M4LG Mechanik für Baßgitarre, 4 links, hochglanzvergoldet, Feingoldauflage 4 µ.



M4N  
M4NL

- M4N Mechanik für Baßgitarre, wie M4 jedoch Gehäuse in Nylon, schwarz.
- M4NL wie M4L, jedoch Gehäuse in Nylon, schwarz.



B4  
B4G

- B 4 Banjowirbel, 5-räderiges Planetengetriebe mit separater Feststellung, hochglanzpoliert und vernickelt.
- B 5 Banjowirbel Nr. 5 zur Montage am Hals. Selbstsperrendes Schneckengetriebe. Übersetzung 1 : 8 hochglanzpoliert und vernickelt.
- B4G wie B4 jedoch hochglanzpoliert und vergoldet.
- B5G wie B5 jedoch hochglanzpoliert und vergoldet.

B5  
B5G

Präzisions-Wirbel für Cello 1/2, 3/4, 1/4

Präzisions-Gelgenwirbel 1/2, 3/4, 1/4

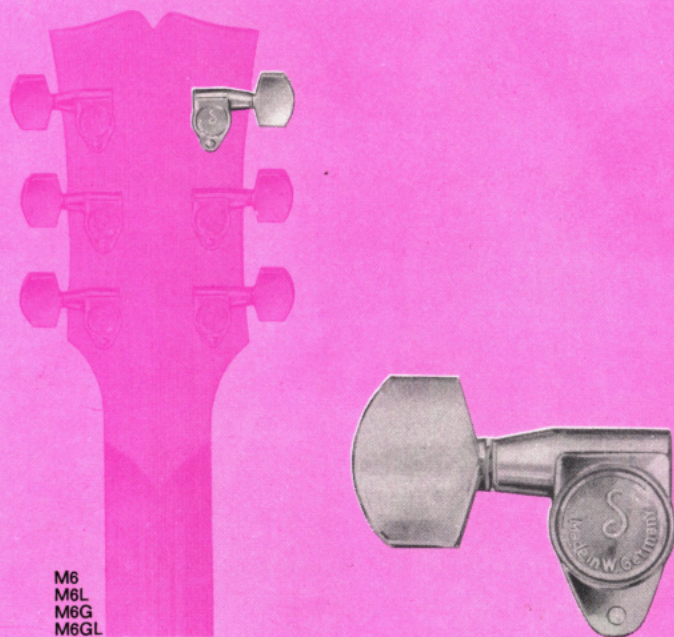
# Schaller

## electronic

**Professional Gitarren und Bass- Mechaniken**  
**The World finest Guitar and Bass Machine Heads**







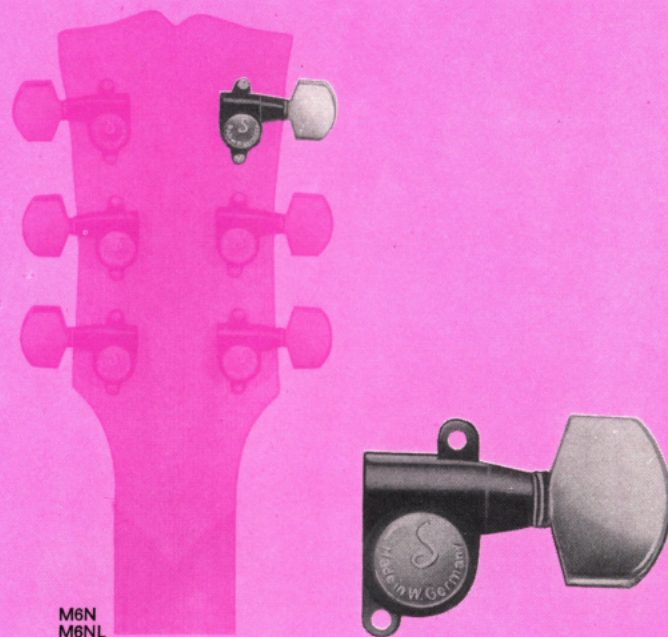
M6  
M6L  
M6G  
M6GL

- M 6 Gitarrenmechanik 3 links, 3 rechts, poliert und hochglanzverchromt.
- M6L Gitarrenmechanik 6 links, poliert, hochglanzverchromt
- M6G Gitarrenmechanik 3 links, 3 rechts, poliert, hochglanzvergoldet, Feingolddaufflage 4 µ.
- M6GL Gitarrenmechanik 6 links, poliert, hochglanzvergoldet, Feingolddaufflage 4 µ.



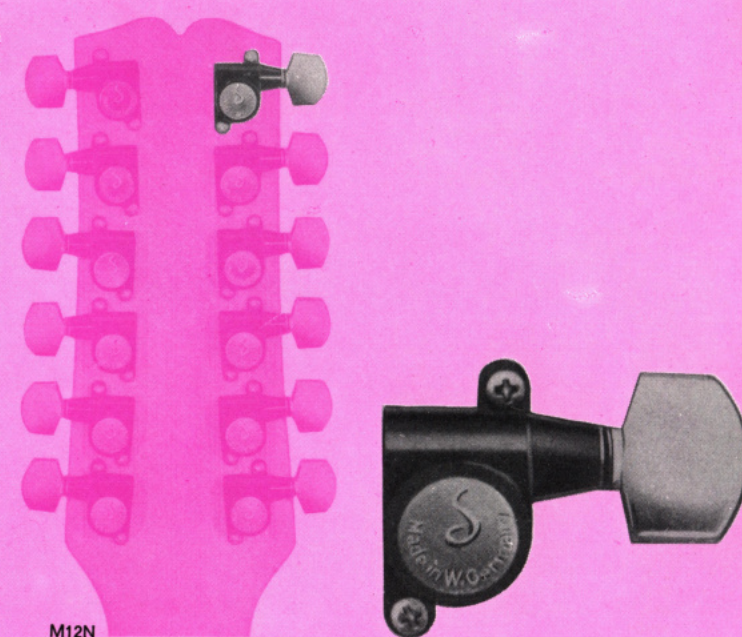
M6P  
M6PL  
M6PG  
M6PGL

- M6P Gitarrenmechanik Ein-Lochmontage, 3 links, 3 rechts, poliert, hochglanzverchromt.
- M6PL Gitarrenmechanik Ein-Lochmontage, 6 links, poliert, hochglanzverchromt.
- M6PG Gitarrenmechanik Ein-Lochmontage, 3 links, 3 rechts, poliert, hochglanzvergoldet, Feingolddaufflage 4 µ.
- M6PGL Gitarrenmechanik Ein-Lochmontage, 6 links, poliert, hochglanzvergoldet, Feingolddaufflage 4 µ.



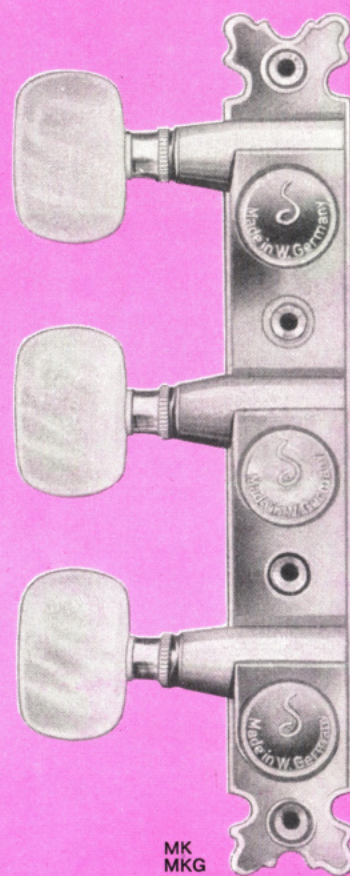
M6N  
M6NL

- M6N Gitarrenmechanik 3 links, 3 rechts, alle Teile hochglanzverchromt, Gehäuse Nylon schwarz.
- M6NL Gitarrenmechanik 6 links, alle Teile hochglanzverchromt, Gehäuse in Nylon schwarz.



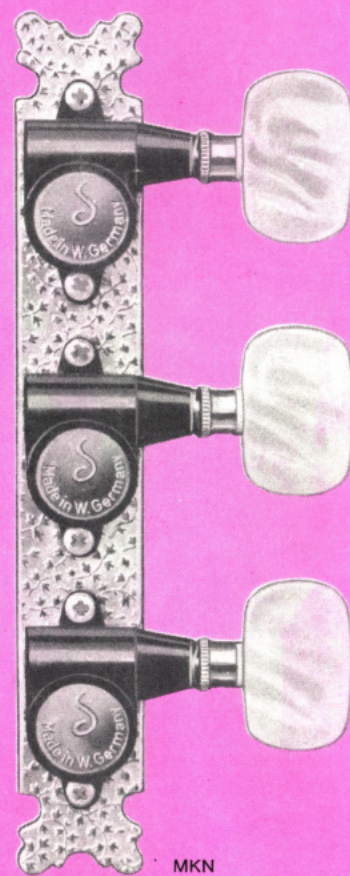
M12N

- M12N 12 teilige Gitarrenmechanik, 6 links, 6 rechts, für Westerngitarren. Alle Metallteile hochglanzverchromt, Nylongehäuse schwarz. Kleinerer Flügel.



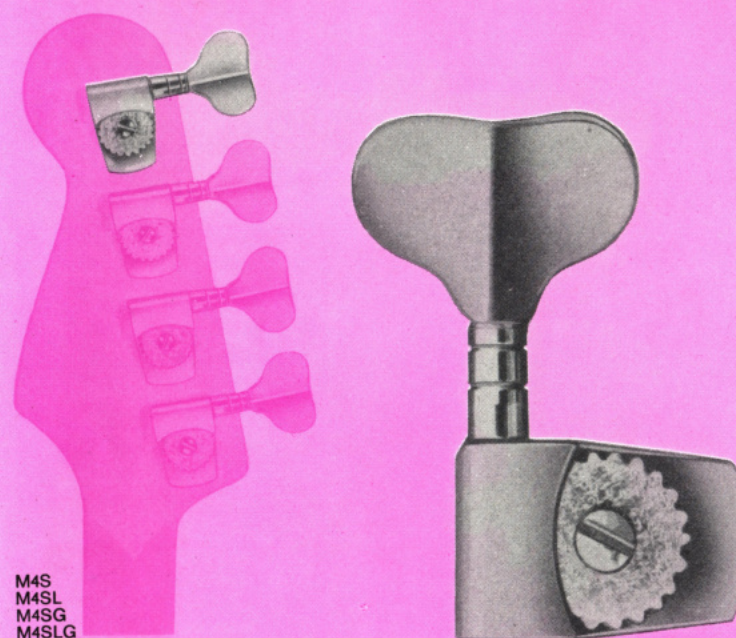
MK  
MKG

- MK Gitarrenmechanik für Konzertgitarre, poliert, hochglanzverchromt, Flügel in Perlmutter.
- MKG Gitarrenmechanik für Konzertgitarren, poliert, hochglanzvergoldet, Feingolddaufflage 4 µ, Flügel in Perlmutter.



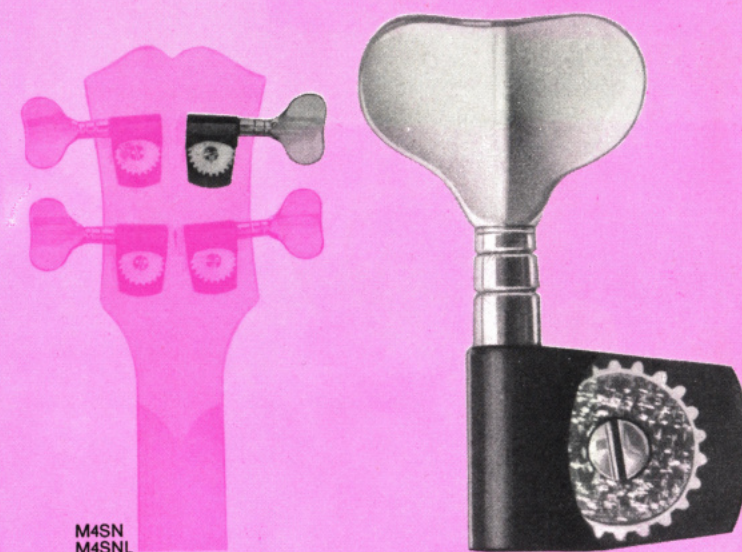
MKN

- MKN Gitarrenmechanik für Konzertgitarren, poliert, hochglanzverchromt, Gehäuse in Nylon, Flügel in Perlmutter.



M4S  
M4SL  
M4SG  
M4SLG

- M4S Mechanik für Baßgitarre 4-teilig, 2 links, 2 rechts, poliert hochglanzverchromt. Überdimensional großes Rad Schaftstärke  $\varnothing$  13 mm.
- M4SL wie M4S, jedoch 4 links
- M4SG wie M4S, jedoch hochglanzvergoldet, Feingolddaufflage 4 µ.
- M4SLG wie M4SL, jedoch hochglanzvergoldet, Feingolddaufflage 4 µ.



M4SN  
M4SNL

- M4SN Mechanik für Baßgitarre, wie M4S jedoch mit Nylongehäuse schwarz.
- M4SNL wie M4SN, jedoch linksseitig.



***bandecho.de***

**bandecho.de | Tim Frodermann**