

Zubehör und Nachrüstätze

DK 3	Mikrofon-Klemmvorrichtung für Stativbefestigung (schwenkbar) für Mikrofon DD 410 S	DM 6,88
AM5/E	Mikrofon-Anschlußkabel mit 3-poligem Normstecker und 3-poliger Schraubkupplung (für Mikrofon DD 410 S), Länge: 5 m	DM 16,10
SVK - 1,5	Stereo-Verbindungskabel mit 5-poligen Normsteckern, Länge: 1,5 m	DM 6,60
SVK - 2,5	Stereo-Verbindungskabel mit 5-poligen Normsteckern, Länge: 2,5 m	DM 7,88
LAK - N/2,5	Lautsprecher-Anschlußkabel mit 2-poligen Normsteckern. Länge: 2,5 m	DM 4,55
MPZ 100	Einbauzarge für Mischpult SME 100, MME 100 und MME 200. Ausführung: Holz, Nußbaumfurnier. Gewicht: ca. 1,4 kg	DM 85,80
LRB 4	4 Watt-Unterputz-Reglerkombination für ELA-Gruppenstrahler in 100 Volt-Netzen	DM 88,25
LRB 10	10 Watt-Unterputz-Reglerkombination für ELA-Gruppenstrahler in 100 Volt-Netzen	Preis auf Anfrage
LRB 20	20 Watt-Unterputz-Reglerkombination für ELA-Gruppenstrahler in 100 Volt-Netzen	Preis auf Anfrage
SH 26	Schwanenhals mit Montagekonsole zur Befestigung eines Mikrofones DD 410 S an einen Diskothekttisch.	DM 62,16
SH 128	Schwanenhals mit Montagekonsole zur Befestigung eines Mikrofones DD 500 an einen Diskothekttisch.	DM 59,94

Bestell-Nr. 90001	100 Volt-Einbausatz für MV 20 T. Bestehend aus: 100 V-Übertrager, 100 V-Stecker und Einbauanleitung	DM 54,50
Bestell-Nr. 90002	100 Volt-Einbausatz für MV 40 T. Bestehend aus: 100 V-Übertrager, 100 V-Stecker und Einbauanleitung.	DM 57,61
Bestell-Nr. 80019	Phonoentzerrer-Nachrüstatz für disc-O-mini (SME 1000). Bestehend aus: Entzerrerbaugruppe, Befestigungsteilen, Stromlaufplan, Einbauanleitung.	DM 59,94
Für den Mischverstärker MV 42 T stehen folgende Nachrüst-Einbausätze zur Verfügung:		
Bestell-Nr. 90003	100 Volt-Einbausatz für 100 Volt-Lautsprecher-Netz. Bestehend aus: 100 V-Übertrager, 100 V-Stecker und Einbauanleitung.	DM 58,28
Bestell-Nr. 80018	Einbausatz „Vorrangschaltung“. Bestehend aus: Relais, Haltefeder und Einbauanleitung.	DM 31,52
Bestell-Nr. 80017	Einbausatz „Pflichtempfang oder Einzelruf“. Bestehend aus: Relais, Haltefeder und Einbauanleitung.	DM 29,98
Durch Kombination dieser Einbausätze können fast alle in der Praxis anfallenden Übertragungsaufgaben gelöst werden.		

Beispiel 1	Gefordert wird: bevorrechtigtes Mikrofon, Ausgangsanpassung an 100 Volt-Lautsprecher-Netz. Erforderliche Einbausätze:	
	1 Einbausatz „100 V-Ausgang“	Bestell-Nr. 90003 DM 58,28
	1 Einbausatz „Vorrangschaltung“	Bestell-Nr. 80018 DM 31,52
Beispiel 2	Gefordert wird: bevorrechtigtes Mikrofon, Ausgangsanpassung an 100 Volt-Lautsprecher-Netz und Pflichtempfang sämtlicher Hörstellen (bei eingeb. L- oder T-Gliedern) Erforderliche Einbausätze:	
	1 Einbausatz „100 V-Ausgang“	Bestell-Nr. 90003 DM 58,28
	1 Einbausatz „Vorrangschaltung“	Bestell-Nr. 80018 DM 31,52
	1 Einbausatz „Pflichtempfang oder Einzelruf“	Bestell-Nr. 80017 DM 29,98
Beispiel 3	Gefordert wird: bevorrechtigtes Mikrofon, Ausgangsanpassung an 100 Volt-Lautsprecher-Netz, Pflichtempfang und Einzelrufmöglichkeit. Erforderliche Einbausätze:	
	1 Einbausatz „100 V-Ausgang“	Bestell-Nr. 90003 DM 58,28
	1 Einbausatz „Vorrangschaltung“	Bestell-Nr. 80018 DM 31,52
	2 Einbausätze „Pflichtempfang oder Einzelruf“	Bestell-Nr. 80017 à DM 29,98
	Weitere Kombinationsvorschläge auf Anfrage.	

Alle aufgeführten Geräte und Zubehörteile unterliegen nicht der Vertriebsbindung.
Alle Preise sind empfohlene Richtpreise incl. 11% Mehrwertsteuer.
Mit Erscheinen dieser Preisliste verlieren alle übrigen ihre Gültigkeit.
Preis- und Konstruktionsänderungen vorbehalten.

Lieferung nur über den Fachhandel!

Zu beziehen durch:



Thymacord

ELECTRONIC UND GERÄTEBAU

ELA-GERÄTE

1969

Das Programm mit System



Thymacord



MV 20 T 30/20 Watt-Mischverstärker für Übertragungsanlagen DM 619,38

2 getrennte mischbare Eingänge. [1 Mikrofoneingang und 1 umschaltbarer Tonträger-Eingang (Radio, Tonband, Phono)]. Getrennte Lautstärkesteller für Mikrofon und Tonträger. Getrennte Steller für Höhen- und Tiefenregelung. Klinkenbuchse für Lautsprecheranschluß 4...16 Ohm. Übertrager für 100 Volt-Lautsprecher-Netz nachrüstbar. Netzschalter, Betriebsanzeigelampe. Modernes, anthrazitfarbenes Gehäuse aus schlagfestem Kunststoff mit Bürstblechblende und Tragegriff. Auf Grund seiner ausgezeichneten Übertragungsdaten ist dieser Verstärker auch für hochwertige Musikdarbietungen geeignet.

Technische Merkmale:

Elektrischer Aufbau: 7-stufiger volltransistorisierter Mischverstärker mit eisenloser, kurzschlußfester Endstufe. 14 Si-Transistoren, 8 Dioden und Gleichrichter. Ausgangsleistung: 20 Watt Sinus-Dauerstrom an 8 Ohm. Aussteuerungsspannungen: Mikrofon = 3 mV/10 kOhm; Tonträger = 250 mV/470 kOhm. Ausgänge: Lautsprecherausgang (niederohmig) 4...16 Ohm, 100 V-Ausgang für Lautsprecher-Netz (Übertrager-Nachrüstsatz) 100 V/500 Ohm; Tonband-Aufnahme 20 mV/Ra \geq 100 kOhm. Übertragungsbereich: 30 Hz...20 kHz -3 dB; Regelbereich der Klangsteller: Höhen \pm 17 dB bei 16 kHz, Tiefen \pm 17 dB bei 60 Hz. Klirrfaktor: \leq 0,3% bei 1000 Hz. Fremdspannungsabstand: \geq 65 dB (alle Eingänge). Netzanschluß-Spannungen: 110/130/220/240 V Wechselspannung 50-60 Hz. Leistungsaufnahme: max. 90 VA. Maße: Breite = 386 mm, Höhe = 140 mm, Tiefe = 268 mm. Gewicht: 8,8 kg.



MV 40 T 60/40 Watt-Mischverstärker für Übertragungsanlagen DM 699,30

2 getrennte mischbare Eingänge (1 Mikrofoneingang und 1 umschaltbarer Tonträger-Eingang [Radio, Tonband, Phono]). Getrennte Lautstärkesteller für Mikrofon und Tonträger. Getrennte Steller für Höhen- und Tiefenregelung. Klinkenbuchse für Lautsprecheranschluß 4...16 Ohm, Steuerausgang, Übertrager für 100 Volt Lautsprecher-Netz nachrüstbar. Netzschalter, Betriebsanzeigelampe. Auf Grund seiner ausgezeichneten Übertragungsdaten ist dieser Verstärker auch für hochwertige Musikdarbietungen geeignet. Gehäuseausführung wie MV 20 T.

Technische Merkmale:

Elektrischer Aufbau: 7-stufiger volltransistorisierter Mischverstärker mit eisenloser, kurzschlußfester Endstufe. 16 Si-Transistoren, 8 Dioden und Gleichrichter. Ausgangsleistung: 40 Watt Sinus-Dauerstrom an 4 Ohm. Steuerausgang 550 mV/Ra \geq 20 kOhm. Leistungsaufnahme: max. 110 VA. Sonstige Daten und Maße wie MV 20 T. Gewicht: 8,8 kg.

MV 42 T 60/40 Watt-Mischverstärker für Übertragungsanlagen DM 838,05

3 getrennte mischbare Eingänge. [2 Mikrofoneingänge symmetrisch erdfrei, 1 Tonträger-Eingang (Tonband, Radio, Phono)] umschaltbar. Tonereignisse über Mikrofon I können durch Nachrüstung diverser Schaltrelais, in Vorrechtschaltung als Pflichtempfang oder Einzelruf übertragen werden. Getrennte Lautstärkesteller in den Eingangskanälen. Getrennte Steller für Höhen- und Tiefenregelung im Summenkanal. Steuereingang, Steuerausgang zur Koppelung weiterer Verstärker oder Leistungsendstufen. Klinkenbuchse für niederohmigen Lautsprecheranschluß. Übertrager für 100-Volt Lautsprecher-Netz ist nachrüstbar. Netzschalter, Aussteuerungs- und Betriebsanzeige. Gehäuseausführung und Ausstattung wie MV 20 T. Auf Grund seiner vielseitigen Nachrüstmöglichkeiten kann dieser Mischverstärker je nach Bedarf zu einer preiswerten, leistungsfähigen ELA-Kleinzentrale erweitert werden.

Technische Merkmale:

Elektrischer Aufbau: 9-stufiger volltransistorisierter Mischverstärker mit eisenloser Quasikomplementär-Endstufe. Kurzschlußfest durch elektronischen Überlastungsschutz. 18 Si-Transistoren, 16 Si-Dioden und Gleichrichter. Nennausgangsleistung: 40 Watt-Sinus (an 4 Ohm). Aussteuerungsspannungen: Mikrofon I, II 0,5 mV/10 kOhm; Tonträger (Radio, Phono, Tonband) 250 mV/470 kOhm; Steuereingang 400 mV/5 kOhm. Ausgänge: Lautsprecherausgang (niederohmig) 4...16 Ohm, Tonband-Aufnahme 20 mV/Ra \geq 100 kOhm, Steuerausgang 550 mV/Ra \geq 20 kOhm. 100 Volt-Ausgang nur als Nachrüstsatz (250 Ohm/100 Volt). Übertragungsbereich: 30 Hz...20 kHz \pm 3 dB. Regelbereich der Klangsteller: Höhen \pm 17 dB (16 kHz), Tiefen \pm 17 dB (60 Hz). Klirrfaktor: \leq 0,3% bei 1000 Hz. Fremdspannungsabstand: \geq 65 dB (alle Eingänge). Netzanschluß-Spannungen: 110/130/220/240 V, Wechselspannung 50-60 Hz. Leistungsaufnahme: max. 110 VA. Maße: Breite = 386 mm, Höhe = 139 mm, Tiefe = 268 mm. Gewicht: ca. 8,8 kg.

MV 44 T 60/40 Watt-Vollverstärker für Übertragungsanlagen DM 1095,57

Klein-ELA-Zentrale in Kassettensform
2 symmetrische, erdfreie Mikrofoneingänge, 1 umschaltbarer Tonträger-Eingang (Tonband, Radio, Phono) und Anschlußmöglichkeit für Gong oder Alarmgenerator. Tonereignisse über Mikrofon und Signale eines Alarmgenerators (Gong) können durch differenzierte Vorrechtschaltung als Pflichtempfang oder Einzelruf übertragen werden. Getrennte Lautstärkesteller in den Vorstufen und getrennte Steller für Höhen- und Tiefenregelung im Summenkanal. Steuereingang, Steuerausgang zur Koppelung weiterer Verstärker (MV 42 T, MV 44 T) oder Leistungsendstufen. Klinkenbuchse für niederohmigen Lautsprecheranschluß. 100 Volt-Ausgang für Lautsprecher-Netz. Netzschalter, Aussteuerungs- und Betriebsanzeige. Gehäuseausführung und Ausstattung wie MV 20 T. Mit der Klein-ELA-Zentrale MV 44 T können fast alle Beschallungsprobleme in Schulen, Clubs, Werkstätten und Lagerhallen etc. gelöst werden.

Technische Merkmale:

Elektrischer Aufbau: 9-stufiger volltransistorisierter Vollverstärker mit eisenloser Quasikomplementär-Endstufe. Kurzschlußfeste Schaltung durch elektronischen Überlastungsschutz. 18 Si-Transistoren, 16 Si-Dioden und Gleichrichter, 5 Schaltrelais für Sonderfunktionen. Ausgangsleistung: 40 Watt-Sinus an 4 Ohm. Aussteuerungsspannungen: Mikrofon I, II 0,5 mV/2 kOhm; Tonträger (Radio, Phono, Tonband) 250 mV/470 kOhm; Steuereingang 400 mV/5 kOhm; Gong oder Alarmgenerator 250 mV/1 MOhm. Sonstige techn. Daten und Ausführung wie MV 42 T.



MV 80 110/80 Watt-Mischverstärker für Übertragungsanlagen DM 1026,75

4 (+2) getrennte mischbare Eingänge (2 x „Universal“ für Mikrofone hoch- und niederohmig, 1 x „Phono“ für Kristall- und Magnettonabnehmer, 1 x „Tape“ für Tonband und Radio, 1 Steuereingang und 1 Hall-Koppelbuchse). Getrennte Steller für Lautstärke-, Höhen-, Tiefen- und Echo/Nachhallregelung je Eingangsstufe. Getrennte Lautstärke-, Höhen-, Tiefen- und Echo/Nachhallregelung je Eingangsstufe. Getrennte Lautstärke-, Höhen- und Tiefensteller im Summenkanal. 4 Klinkenbuchsen für Lautsprecheranschluß 4...16 Ohm; 100 V-Ausgang für Lautsprecher-Netz; Steuerausgang, Netzschalter, Bereitschaftsschalter (stand-by), Betriebs- und Aussteuerungsanzeige. Gehäuseausführung wie MV 20 T.

Technische Merkmale:

Elektrischer Aufbau: 17-stufiger Mischverstärker. Eingangsstufen und Zwischenverstärker transistorisiert. Phasendreher- und Endstufe in Röhrentechnik. 23 Si-Transistoren, 13 Dioden und Gleichrichter, 4 Röhrensysteme. Ausgangsleistung: 80 Watt Sinus-Dauerstrom. Aussteuerungsspannungen: Universal 10 mV/100 kOhm (hochohmig) und 1 mV/10 kOhm (niederohmig); Phono 5 mV/100 kOhm (für magnetisches Abtastsystem) 50 mV/22 kOhm (für Kristall-Tonabnehmer); Tonband 150 mV/100 kOhm. Echo/Nachhall 1 V/100 kOhm. Ausgänge: Lautsprecherausgang (niederohmig) 4/8/16 Ohm; 100 V-Ausgang für Lautsprecher-Netz 125 Ohm/100 V; Steuerausgang 1 V/Ra \geq 5 kOhm; Tonband-Aufnahme 50 mV/Ra \geq 200 kOhm; Echo/Nachhall 30 mV/Ra \geq 100 kOhm. Übertragungsbereich: 30 Hz...18 kHz + 2 dB bis -3 dB; Regelbereich des Höhenstellers: Eingangsstufen + 12 dB...-15 dB (16 kHz), Summenkanal + 15 dB...-25 dB (16 kHz); Regelbereich des Tiefenstellers: Eingangsstufen + 12 dB...-15 dB (60 Hz), Summenkanal + 15 dB...-15 dB (60 Hz). Klirrfaktor: \leq 1,5% bei 1000 Hz. Fremdspannungsabstand: \geq 60 dB (Phono \geq 50 dB). Netzanschluß-Spannungen 110/130/220/240 V Wechselspannung 50/60 Hz. Leistungsaufnahme: max. 270 VA. Maße: wie MV 20 T. Gewicht: 13 kg.

MV 160 220/160 Watt-Großmischverstärker für Übertragungsanlagen DM 1814,85

6 (+2) getrennte mischbare Eingänge (3 x Universal für Mikrofon hoch- und niederohmig, 1 x Phono (entzerrt) 1 x Tonband, 1 x Radio, 1 Steuereingang mit Pegelvorsteller, 1 Echo/Nachhall-Koppelbuchse). Getrennte Steller für Lautstärke-, Höhen-, Tiefen- und Echo/Nachhallregelung je Eingangsstufe. Getrennte Lautstärke-, Höhen- und Tiefensteller im Summenkanal. 4 Klinkenbuchsen für Lautsprecheranschluß 4...16 Ohm. 100 V-Ausgang, Ausgang für Kontroll-Lautsprecher, Steuerausgang zur Ansteuerung weiterer Verstärker. Netzschalter, Bereitschaftsschalter (stand-by), Aussteuerungs-Anzeigeelement und Kontrolllampen für Sicherungen. Formschönes Holzgehäuse mit anthrazitfarbigem Kunstlederbezug und Flutlichtbedienungsplatte, seitlich zwei verchromte Tragegriffe. Der Verstärker ist besonders zur Beschallung großer Säle und Hallen, sowie für Übertragungen im Freien geeignet. Auf Grund seiner ausgezeichneten Übertragungsdaten auch für hochwertige Musikdarbietungen bestens geeignet.

Technische Merkmale:

Elektrischer Aufbau: 23-stufiger Mischverstärker. Vorstufen und Summenkanal volltransistorisiert. Elektronisches Siebteil für Transistorvorstufen. Phasendreher- und Endstufe in Röhrentechnik. 31 Si-Transistoren, 13 Dioden und Gleichrichter, 6 Röhrensysteme. Ausgangsleistung: 160 Watt-Sinus-Dauerstrom. Aussteuerungsspannungen: Universal 10 mV/100 kOhm (hochohmig) und 1 mV/10 kOhm (niederohmig); Phono 5 mV/100 kOhm (magn. Tonabnehmer); Tonband, Radio je 100 mV/100 kOhm, Steuereingang 30 mV/100 kOhm; Echo/Nachhall 1 V/100 kOhm. Ausgänge: 4 Lautsprecherausgänge (niederohmig) 4/4/8/16 Ohm umschaltbar; 100 V-Ausgang für Lautsprecher-Netz 66 Ohm/100 V; Ausgang für Kontroll-Lautsprecher 4...16 Ohm. Steuerausgang 1 V/Ra \geq 100 kOhm; Echo/Nachhall 30 mV/Ra \geq 100 kOhm; Tonband-Aufnahme 50 mV/Ra \geq 200 kOhm. Übertragungsbereich: 30 Hz...15 kHz + 2 dB bis -3 dB. Regelbereich des Höhenstellers: Eingangsstufen + 10 dB...-15 dB (16 kHz), Summenkanal + 12 dB...-25 dB (16 kHz); Regelbereich des Tiefenstellers: Eingangsstufen + 12 dB...-15 dB (60 Hz), Summenkanal + 15 dB...-10 dB (60 Hz). Klirrfaktor \leq 1% bei 1000 Hz. Fremdspannungsabstand: \geq 60 dB (Phono \geq 58 dB). Netzanschluß-Spannungen: 110/130/220/240 V Wechselspannung 50-60 Hz. Leistungsaufnahme: max. 480 VA. Maße: Breite = 533 mm, Höhe = 205 mm, Tiefe = 332 mm. Gewicht: 22,5 kg.

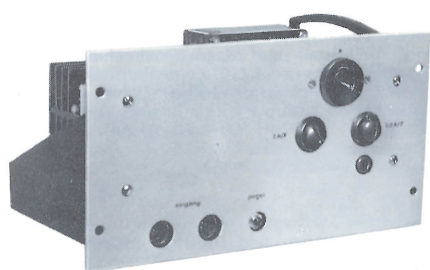
V 160 220/160 Watt-Vollverstärker für Übertragungsanlagen DM 1407,48

5 wählbare Eingänge (Input I, Phono, Radio, Tonband, Input II) und 1 Universal-Eingang. Anschluß eines Mikrofones mit Zwischenübertrager möglich. Eingang „Universal“ und Phono mit Pegel-Vorsteller. Zwei Tonquellen mischbar durch Flachbahn-Steller. Getrennte Steller für Lautstärke-, Höhen- und Tiefenregelung in der Vorstufe. 4 Klinkenbuchsen für Lautsprecheranschluß 4...16 Ohm umschaltbar. 100 Volt-Ausgang, Ausgang für Kontroll-Lautsprecher, Steuerausgang, Netzschalter, Bereitschaftsschalter (stand-by), Aussteuerungs-Anzeigeelement; 3 Kontroll-Lampen für Sicherungen. Gehäuse mit Bürstblechblende, sonst wie MV 160.

Technische Merkmale:

Elektrischer Aufbau: 5-stufiger Vollverstärker. Vorstufe volltransistorisiert mit elektronischem Siebteil. Phasendreher- und Endstufe in Röhrentechnik. 5 Si-Transistoren, 13 Gleichrichter und Dioden, 6 Röhrensysteme. Ausgangsleistung: 160 Watt Sinus-Dauerstrom. Aussteuerungsspannungen: Input I 100 mV/300 kOhm, Phono 200 mV/500 kOhm, Radio, Tonband je 300 mV/500 kOhm; Input II 700 mV, Universal 100 mV/200 kOhm. Ausgänge: 4 Lautsprecherausgänge (niederohmig) 4/4/8/16 Ohm umschaltbar; 100 Volt-Ausgang für Lautsprecher-Netz 66 Ohm/100 V, Ausgang für Kontroll-Lautsprecher 4...16 Ohm; Steuerausgang 1 V/Ra \geq 100 kOhm; Tonband-Aufnahme 50 mV/Ra \geq 220 kOhm. Übertragungsbereich: 30 Hz...18 kHz \pm 2 dB. Regelbereich der Klangsteller: Höhen + 16 dB...-25 dB (15 kHz), Tiefen + 16 dB...-25 dB (40 Hz). Klirrfaktor: \leq 1% (im Frequenzbereich 40 Hz...15 kHz). Fremdspannungsabstand: \geq 60 dB (alle Eingänge). Netzanschluß-Spannungen 110/130/220/240 V, Wechselspannung 50-60 Hz. Leistungsaufnahme: max. 480 VA. Maße: wie MV 160. Gewicht: 22 kg.

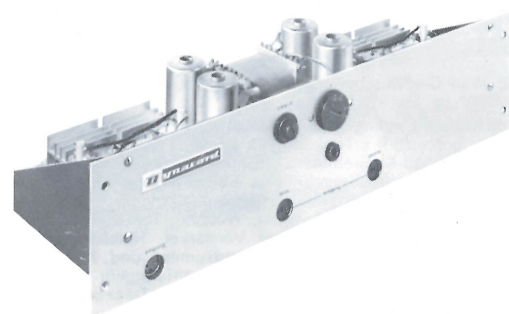




LVE 045 60/40 Watt-Leistungsendstufe für Übertragungsanlagen DM 499,50
2 parallel geschaltete Eingänge mit Pegel-Vorsteller. Lautsprecheranpassung 4...16 Ohm. Ein Ausgangsübertrager für 100 V-Lautsprecher netze ist als Zubehör lieferbar. Die Endstufe ist als Einbauchassis ausgeführt und kann jedem Verstärker mit Steuerausgang nachgeschaltet werden. In Verbindung mit einem Mischpult (z. B. SME 100, SME 1000) ergibt sich eine preiswerte, leistungsstarke Verstärker-ausstattung für Diskothekenrichtungen.

Technische Merkmale:

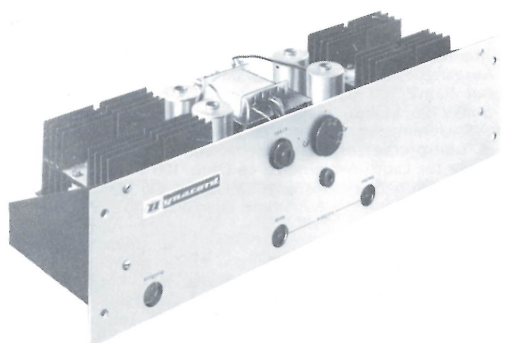
Elektrischer Aufbau: Volltransistorisiert, mit eisenloser Quasikomplementär-Endstufe. Absolut kurzschlußfest durch elektronischen Überlastungsschutz. 10 Si-Transistoren, 6 Dioden und Gleichrichter. Ausgangsleistung: 40 Watt-Sinus-Dauerton an 4 Ohm. Aussteuerungsspannung: Δ 770 mV/ \geq 0 dB. Ausgang: Lautsprecherausgang (niederohmig) 4...16 Ohm. Übertragungsbereich: 30 Hz...20 kHz - 3 dB. Klirrfaktor: \leq 0,3% bei 1000 Hz. Fremdspannungsabstand: \geq 86 dB. Netzanschluß-Spannungen: 110/130/220/240 V Wechselspannung 50-60 Hz. Leistungsaufnahme: max. 110 VA. Maße: Breite = 260 mm, Höhe = 140 mm, Tiefe = 160 mm. Gewicht: 3,9 kg.



STE 070 35/25 Watt HiFi-Stereo-Leistungsendstufe DM 593,85
1 Stereo-Eingang, 2 Lautsprecherausgänge (niederohmig) 4...16 Ohm. Die Endstufe ist als Einbauchassis ausgeführt und kann sämtlichen Verstärkern mit Steuerausgang nachgeschaltet werden. In Verbindung mit einem Stereo-Mischpult (z. B. SME 100, SME 1000) ergibt sich eine preiswerte Stereo-Verstärker-ausstattung für Diskothekenrichtungen. Auf Grund seiner hervorragenden Übertragungsdaten (wesentlich besser als Din 45500) ist dieser Endverstärker besonders für hochwertige Musikdarbietungen ideal. Ausgangsübertrager für 100 V-Lautsprecher netze sind als Zubehör lieferbar.

Technische Merkmale:

Verwindungsfreies Stahlblechchassis mit einbrennlackierter Aluminiumfrontplatte. Elektrischer Aufbau: Volltransistorisierter Endverstärker mit eisenloser Quasikomplementär-Endstufe. Kurzschlußfeste Schaltung durch elektronischen Überlastungsschutz. 16 Si-Transistoren, 12 Dioden und Gleichrichter. Ausgangsleistung: 2 x 25 Watt Sinus-Dauerton an 4 Ohm. Aussteuerungsspannung: \leq 770 mV/ Δ 0 dB. Ausgänge: 2 x Lautsprecherausgang 4...16 Ohm. Übertragungsbereich: 30 Hz...20 kHz - 1 dB. Klirrfaktor: \leq 0,2% bei 1000 Hz. Fremdspannungsabstand: \geq 90 dB. Übersprechdämpfung: 40 Hz...12 kHz \geq 90 dB. Netzanschluß-Spannungen: 110/130/220/240 V Wechselspannung 50-60 Hz. Leistungsaufnahme: max. 100 VA. Maße: Breite = 460 mm, Höhe = 115 mm, Tiefe = 160 mm. Gewicht: ca. 4,2 kg.



STE 140 75/50 Watt HiFi-Stereo-Leistungsendstufe DM 876,90
Zur Beschallung größerer Räume und Flächen. Ausgangsleistung: 50 Watt-Sinus-Dauerton an 4 Ohm. Leistungsaufnahme: max. 180 VA. Gewicht: ca. 5,2 kg. Übrige Technische Daten und konstruktive Ausführung wie STE 070.

disc-O-mix HiFi-Stereo-Mischpult SME 100 DM 907,98

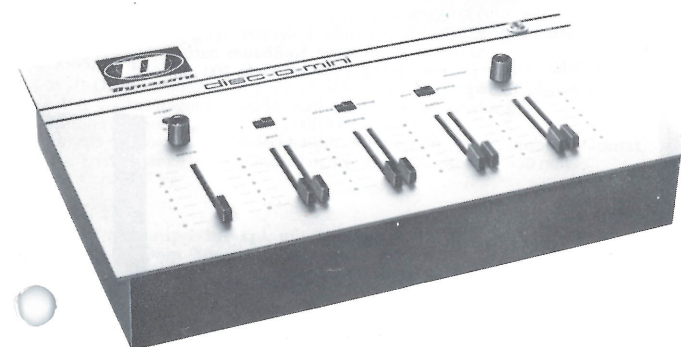
4 getrennte mischbare Eingangskanäle (Mikrofon, Phono I, Phono II, Tonband); Eigener Pegel-Vorsteller und Baßblende für Mikrofon. Höhen- und Tiefensteller in den Summenkanälen. Lautstärke-, Höhen- und Tiefensteller sind als Schiebepotentiometer ausgeführt. Mono-Stereo-Schalter, Balancesteller, Schlüssel-Netzschalter und Betriebsanzeige-Lampe. Der hochpegelige Ausgang ermöglicht die direkte Aussteuerung einer oder mehrerer Leistungsendstufen (z. B. LVE 045, STE 070 etc.). Das Mischpult wird als Einbauchassis geliefert und ist vorzugsweise zum Einbau in Diskothekenanlagen oder Gestell-Zentralen in 19-Zoll-Bauweise geeignet. Eine Holzarge in elegantem Edelholz furnier kann als Zubehör geliefert werden.

Technische Merkmale:

Elektrischer Aufbau: 22-stufiger volltransistorisierter Verstärker in „plug-in“-Technik. Daher optim. Service- u. Nachrüstmöglichkeit. 33 Si-Transistoren, 1 Si-Gleichrichter. Aussteuerungsspannungen: Mikrofon (mono) 2,5 mV/10 kOhm, Phono I, II 4 mV/100 kOhm; Tonband 250 mV/470 kOhm. Ausgänge: Kanal-Links, Kanal-Rechts je 770 mV/Ra \geq 600 Ohm; Phantom-Ausgang 1,5 V/Ra \geq 470 kOhm; Tonband-Aufnahme 20 mV/Ra \geq 10 kOhm. Übertragungsbereich: 30 Hz...20 kHz \pm 1 dB. Regelbereich der Klangsteller: Höhen \pm 12 dB (16 kHz); Tiefen \pm 12 dB (60 Hz). Klirrfaktor: \leq 0,5% bei 1000 Hz. Fremdspannungsabstand: Tonband \geq 72 dB; Phono und Mikrofon \geq 65 dB. Übersprechdämpfung: \geq 47 dB bei 1000 Hz. Netzanschluß-Spannungen: 110/220 V-Wechselspannung 50-60 Hz. Leistungsaufnahme: max. 3 VA. Maße: Frontplatte: 483 x 310 mm, Einbautiefe: 85 mm. Gewicht: ca. 5,5 kg.

HiFi-Mischpult MME 100 DM 737,04

Mono-Mischpult in „plug-in“-Technik, kann mit wenigen Handgriffen durch Nachrüstung diverser Steckverstärker-Baugruppen in ein Stereo-Mischpult umgebaut werden. 18 Si-Transistoren, 1 Si-Gleichrichter. Übrige technische Daten und konstruktive Ausführung wie SME 100.

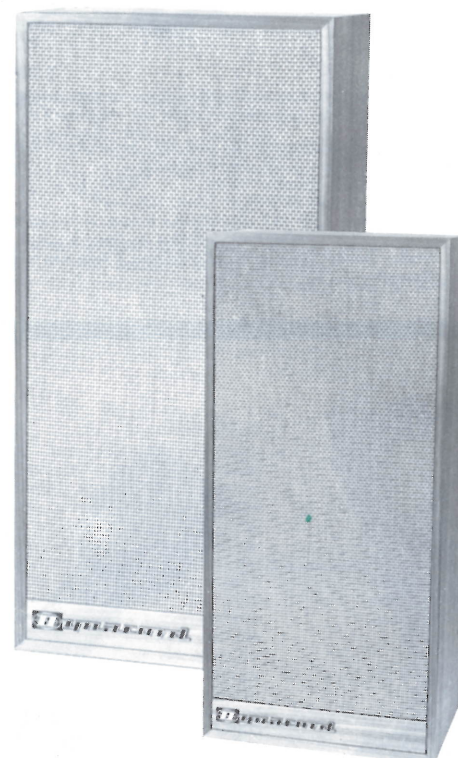


disc-O-mini HiFi-Stereo-Mischpult SME 1000 DM 717,06

3 getrennt einstell- und mischbare Eingangskanäle: Mikrofon, Phono (entzerrt), Universal I, Universal II, davon Universal I u. Universal II wahlweise umschaltbar. Eingang Universal II kann durch Nachrüsten eines Phonoentzerrers ebenfalls als entzerrter Phonoingang für magnet. Abtastsysteme verwendet werden. Eigener Pegel-Vorsteller und Baßblende für Mikrofoneingang. Getrennte Höhen- und Tiefensteller je Summenkanal. Lautstärke-, Höhen- und Tiefensteller sind als Schiebepotentiometer ausgeführt. Vorhörmöglichkeit der Eingangskanäle Phono und Universal. Netzschalter, Eingangs- und Vorhörwahlschalter, Monitor-Pegelsteller. Der hochpegelige Ausgang ermöglicht die direkte Aussteuerung von Leistungsendstufen. Das Mischpult wird als Einbauchassis geliefert und ist vorzugsweise für die Verwendung in Heimanlagen und Kleindiskotheken gedacht, kann jedoch auch für Übertragungszwecke in ELA-Anlagen eingesetzt werden.

Technische Merkmale:

Elektrischer Aufbau: 16-stufiger volltransistorisierter Verstärker. 19 Si-Transistoren, 2 Si-Dioden u. Gleichrichter. Aussteuerungsspannungen: Mikrofon (mono) 3,5 mV/100 kOhm; Universal I, II 100 mV/470 kOhm. Phono 3 mV/100 kOhm (entzerrt). Ausgänge: Kanal-Links, Kanal-Rechts je 770 mV/Ra \geq 5 kOhm; Tonband-Aufnahme (Universal I) 20 mV/Ra \geq 10 kOhm; Monitor 1,5 V/Ra \geq 1 kOhm. Übertragungsbereich: 30 Hz...20 kHz \pm 1,5 dB. Regelbereich der Klangsteller: Höhen \pm 18 dB (16 kHz); Tiefen \pm 18 dB (60 Hz). Klirrfaktor: \leq 0,5% bei 1000 Hz. Fremdspannungsabstand: Universal I (Tonbandeingang) \geq 72 dB; Phono oder Mikrofon \geq 65 dB. Übersprechdämpfung: \geq 58 dB bei 1000 Hz (Phono \geq 55 dB). Netzanschluß-Spannungen 110/220 V Wechselspannung 50/60 Hz. Leistungsaufnahme: max. 2 VA. Maße: Frontplatte: 405 x 256 mm, Einbautiefe: 60 mm. Gewicht: 2 kg.



Diskothekenanlagen stellen an die verwendeten Lautsprecher extrem hohe Anforderungen. Hohe Lautstärken über ein breites Frequenzspektrum verlangen guten Wirkungsgrad bei hoher Belastbarkeit. Die Lautsprecherboxen DLB 030 und DLB 060 sind spezielle Hochleistungsboxen für Diskothekenanlagen. Beide Boxen in elegantem Edelholz furnier, sind als Standboxen konzipiert. DLB 030 ist zusätzlich noch mit einer Aufhängevorrichtung ausgestattet.

DLB 030

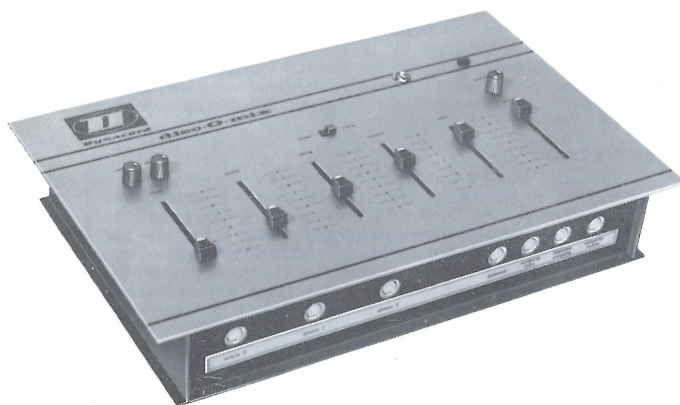
HiFi-Lautsprecherbox. Spitzenbelastbarkeit 30 Watt. Ein 30 cm-Breitbandsystem; ein Spezial-Hochtonsystem. Übertragungsbereich: 35...18000 Hz. Impedanz: 8 Ohm. Maße: Breite = 380 mm, Höhe = 750 mm, Tiefe = 291 mm. Gewicht: ca. 15 kg.

DM 481,74

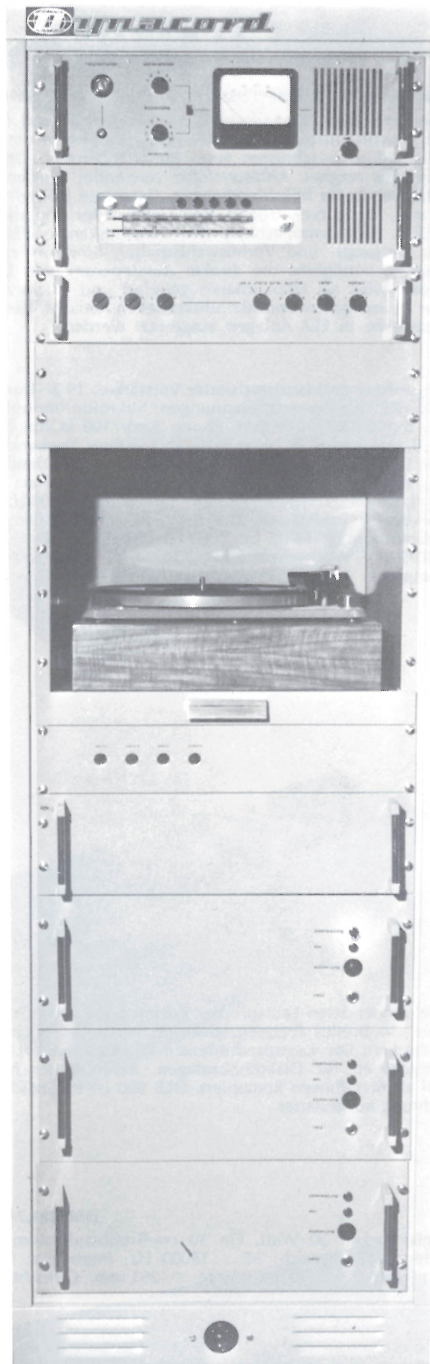
DLB 060

HiFi-Lautsprecherbox (Hochleistungs-Diskothekbox). Spitzenbelastbarkeit: 60 Watt. Zwei 30 cm-Breitbandsysteme, ein Spezial-Hochtonsystem. Übertragungsbereich: 35...18000 Hz. Impedanz: 4 Ohm. Maße: Breite = 430 mm, Höhe = 900 mm, Tiefe = 351 mm. Gewicht: 24,7 kg.

DM 643,80



ELA-Gestellzentralen, Übertragungsanlagen, Rufanlagen



Gestellsschränke in 19-Zoll-Bauweise eignen sich hervorragend zur zentralen und übersichtlichen Zusammenfassung von zu ELA-Anlagen gehörenden Bausteinen. Zum Beispiel Vorverstärker, Endverstärker, Schalt- und Bedienfelder, Rundfunkgeräte, Tonbandgeräte und Plattenspieler. Zusammenstellung div. Anlagen auf Wunsch, Angebote auf Anfrage.
Auf Anforderung stehen detaillierte Datenblätter unserer ELA-Bausteine zur Verfügung.

ZUBEHÖR

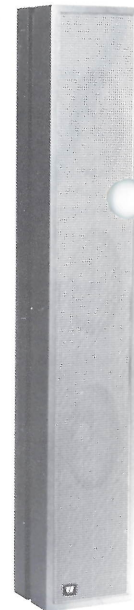
ELA-Gruppenstrahler eignen sich bevorzugt zum Einsatz in Konferenz-, Theater-, Schulsälen, Kinos, Gaststätten, Bars usw. Wegen ihrer bevorzugten Richtwirkung auch zur Lösung schwieriger Beschallungsprobleme, z. B. in halligen Räumen wie Kirchen, oder zur Beschallung von Pavillons. Mit der „SZ-Serie“ wurde eine Reihe robuster, formschöner Gruppenstrahler geschaffen, die einmal strengsten architektonischen Richtlinien gerecht werden, zum anderen in den akustischen Eigenschaften die Prinzipien der high fidelity berücksichtigen. Ausführung: Gehäuse in elegantem Edelholzfurnier od. mit grauer Polyesterlackoberfläche. Bspannung aus eloxiertem Alu-Lochblech. (Für 100 Volt-Netze können diverse Reglerkombinationen als Zubehör geliefert werden.)



SZP 10 T **DM 179,82**
SZH 10 T
10 Watt-Gruppenstrahler mit 100 Volt-Übertrager für Voll-, Halb- und Viertelleistung.
Übertragungsbereich: 130 Hz . . . 15000 Hz
Impedanz: 1000/2000/4000 Ohm/100 Volt
Ausführung: SZP 10 T Oberfläche Polyester hellgrau
SZH 10 T Oberfläche Nußbaum natur
Maße: Breite 130 mm, Höhe 510 mm, Tiefe 100 mm
Gewicht: 3,3 kg



SZP 20 T **DM 230,88**
SZH 20 T
20 Watt-Gruppenstrahler mit 100 Volt-Übertrager für Voll-, Halb- und Viertelleistung
Übertragungsbereich:
110 Hz . . . 13000 Hz
Impedanz:
500/1000/2000 Ohm/100 Volt
Ausführung: SZP 20 T
Oberfläche Polyester hellgrau
Ausführung: SZH 20 T
Oberfläche Nußbaum natur
Maße: Breite 130 mm,
Höhe 770 mm, Tiefe 100 mm
Gewicht: 4,4 kg



SZP 30 T **DM 410,03**
SZH 30 T
30 Watt-Gruppenstrahler mit 100 Volt-Übertrager für Voll-, Halb- und Viertelleistung
Übertragungsbereich: 90 Hz . . . 13000 Hz
Impedanz: 330/660/1320 Ohm/100 Volt
Ausführung: SZP 30 T Oberfläche Polyester hellgrau
SZH 30 T Oberfläche Nußbaum natur
Maße: Breite 240 mm, Höhe 770 mm, Tiefe 140 mm
Gewicht: 7,8 kg

MIKROFONE

DD 410 S **DM 116,55**
Dynamisches Richtmikrofon mit Etui, speziell für die Wiedergabe von Ansprachen und Kommandos. Bevorzugte Einsatzplätze in Kirchen, Schulen, Theatern, Industriebetrieben u. Diskotheken. Außergewöhnlich rückkopplungsarm. Richtcharakteristik: nierenförmig. Übertragungsbereich: 300 . . . 12000 Hz
Empfindlichkeit: 0,25 mV/μbar
Impedanz: 200 Ohm. Ein-Aus-Schalter.
Maße: Schaftdurchmesser = 26 mm, Länge = 140 mm, Gewicht: 225 g



(Ein Mikrofonanschlußkabel AM5/E und eine Klemmvorrichtung DK 3 gehören zum Lieferumfang, werden jedoch mit zuzüglich DM 16,10 und DM 6,88 in Rechnung gestellt. Zur Befestigung des Mikrofones an einem Diskothekentisch ist ein Schwanenhals SH 26 (DM 62,16) erforderlich.)



DL 5565/35 T **DM 466,20**
35 Watt-Druckkammer-Lautsprecher kpl. mit Treibereinheit und 100 V-Übertrager für volle, halbe und viertel Leistung.
Übertragungsbereich: 150 . . . 7000 Hz
Ausführung: Horn und Abdeckhaube Aluminium, grau, einbrennlackiert.
Maße: Trichterlänge = 650 mm, Trichter-Durchmesser = 550 mm
Gewicht: ca. 3,7 kg

DL 5565/35 **DM 405,15**
Druckkammerlautsprecher kpl. mit Treibereinheit
Impedanz: 15 Ohm. Sonstige Daten wie oben.
Beide Typen sind auch mit Treibersystem für 6 und 15 Watt lieferbar.



DL 3339/15 T **DM 271,95**
15 Watt-Druckkammer-Lautsprecher kpl. mit Treibereinheit und 100 V-Übertrager für volle, halbe und viertel Leistung.
Übertragungsbereich: 180 . . . 7000 Hz
Ausführung: Horn Aluminium, grau, Abdeckhaube grau aus schlagfestem Kunststoff. Maße: Trichterlänge 390 mm, Trichter-Durchmesser 330 mm
Gewicht: ca. 2,3 kg

DL 3339/15 **DM 227,55**
Druckkammerlautsprecher kpl. mit Treibereinheit
Impedanz: 15 Ohm. Sonstige Daten wie oben.
Beide Typen sind auch mit Treibersystem für 6 und 35 Watt lieferbar.

Druckkammerlautsprecher eignen sich besonders für Übertragungen im Freien (z. B. Sportplätze, Bahnsteige etc.) und für Räume mit erhöhtem Störpegel, der einen hohen akustischen Wirkungsgrad erforderlich macht (z. B. Werkstätten, Fabrikhallen)



DL 1620/6 T **DM 255,30**
6 Watt-Druckkammer-Lautsprecher kpl. mit Treibereinheit und 100 V-Übertrager für volle, halbe und viertel Leistung.
Übertragungsbereich: 400 . . . 6500 Hz
Ausführung: Aluminiumguß, grau einbrennlackiert
Maße: Trichterlänge = 200 mm, Trichter-Durchmesser = 160 mm
Gewicht: ca. 2,6 kg

DL 1620/6 **DM 212,—**
Druckkammer-Lautsprecher kpl. mit Treibereinheit
Impedanz: 8 Ohm. Sonstige Daten wie oben.
Beide Typen sind auch mit Treibersystem für 15 Watt lieferbar.



DL 2024/6 T **DM 177,60**
6 Watt-Druckkammer-Lautsprecher kpl. mit Treibereinheit und 100 V-Übertrager. Übertragungsbereich 350 . . . 7000 Hz.
Ausführung: Horn und Abdeckhaube grau, aus schlagfestem Kunststoff.
Trichterlänge = 845 mm, Trichteröffnung = 220 x 105 mm.
Gewicht: 0,875 kg

DL 2024/6 **DM 136,53**
Druckkammer-Lautsprecher kpl. mit Treibereinheit.
Impedanz: 8 Ohm. Sonstige Daten wie oben.

DD 500 **DM 355,20**
Dynamisches Tauchspulen-Studio-Richtmikrofon. Das „DD 500“ ist ein völlig neues, modernes, speziell für hochwertige Gesangs- und Musikdarbietungen entwickeltes Mikrofon mit einer Cardioid-Richtcharakteristik. Der eingebaute Klangcharakteristik-Schalter läßt die Variation jeder Stimmlage – von sanft einschmeichelndem Flüstern bis zum härtesten Beat – zu. Die außergewöhnlich hohe Rückkopplungsfreiheit und die hervorragende Natürlichkeit der Wiedergabe sind weitere Vorzüge dieses Mikrofons. Übertragungsbereich: „Baß“-Stellung 40–17000 Hz, „Medium“-Stellung 70–17000 Hz, „Sharp“-Stellung 100–17000 Hz, ± 3 dB. Empfindlichkeit: 0,24 mV/μbar (–72 dB) bei 1000 Hz, Impedanz: 280 Ohm, Abmessungen: 163 x 37 mm, Gewicht: 230 g. Die Lieferung erfolgt in einem Spezial-Kunstlederetui mit einem 5 m langen Anschlußkabel und einem Stativ-Anschlußgelenk.
(Zur Befestigung des Mikrofones an einem Diskothekentisch ist ein Schwanenhals SH 128 (DM 59,94) erforderlich.)



TSE 100 **DM 220,55**
Tischsprechstelle für Übertragungs- und Rufanlagen
Ausstattung: Dynamisches Richtmikrofon mit nierenförmiger Richtcharakteristik. Übertragungsbereich: 70 . . . 15000 Hz
Empfindlichkeit: 0,15 mV/μbar
Impedanz: 200 Ohm
Anzeige-Lampe (24 V) und Drucktaste mit zwei Umschalte-Kontakten.
Anschlußkabel 5-adrig mit Normstecker, 2,5 m lang, Sockelmaße: 90 x 150 mm.
Gewicht: 0,3 kg



bandechno.de

bandechno.de | Tim Frodermann