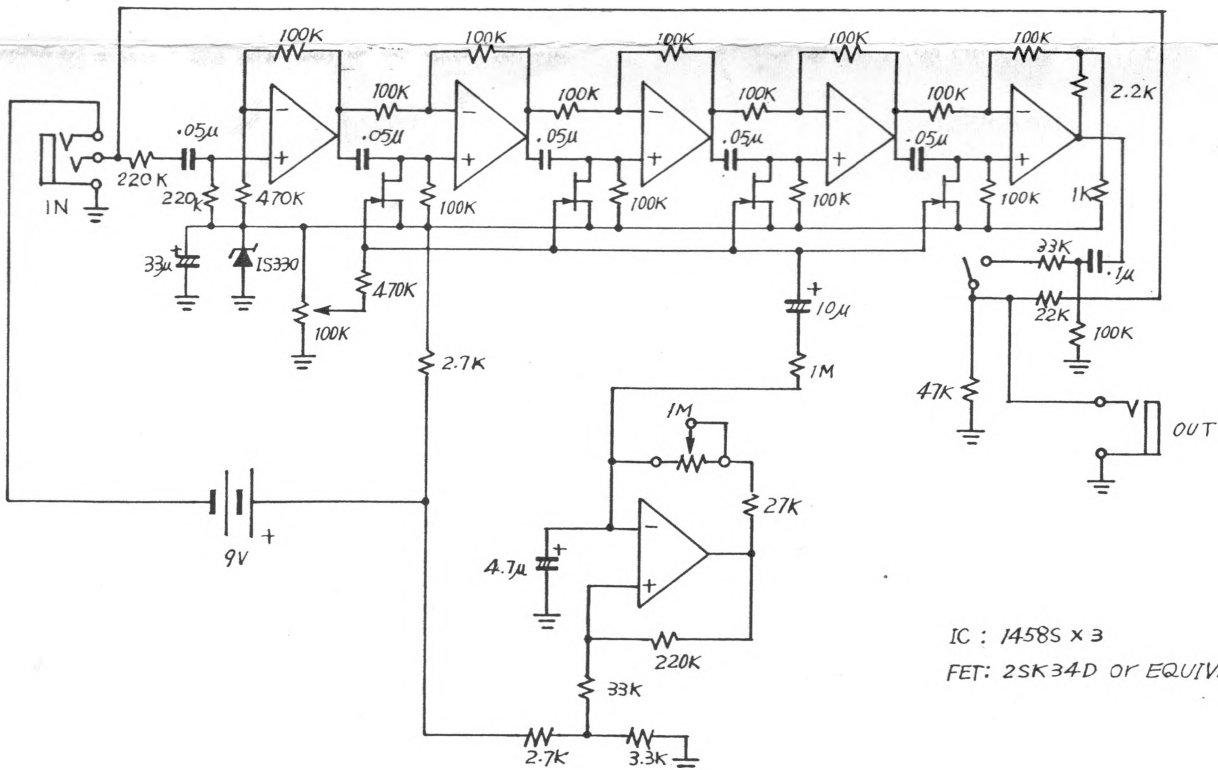


ALLSOUND

Bedienungsanleitung MINI-FAZER

1. Orgel, Gitarre oder jeden anderen Tonabnehmer in Buchse INPUT stecken.
2. Die Buchse OUTPUT mit dem Verstärkereingang verbinden.
3. Der Phaseneffekt wird durch den Tretschalter aus- bzw. eingeschaltet.
4. Die Umstellgeschwindigkeit des Phaseneffekts wird durch den Regler RATE bestimmt.
In Richtung MIN. wird sie langsamer, in Richtung MAX. schneller.
5. Das Wechseln der 9V-Batterie kann nach Abnahme der Bodenplatte erfolgen.
6. Achtung! Das Gerät ist eingeschaltet, solange die beiden Buchsen OUTPUT und INPUT mit Steckern belegt sind.
Zur Schonung der Batterie sind daher alle Kabel in Spielpausen zu entfernen.



Allsound Elektronik-Vertrieb GmbH & Co.
D 8000 München 60. Hellensteinstraße 18

Printed in Japan

bandechno.de

bandechno.de | Tim Frodermann